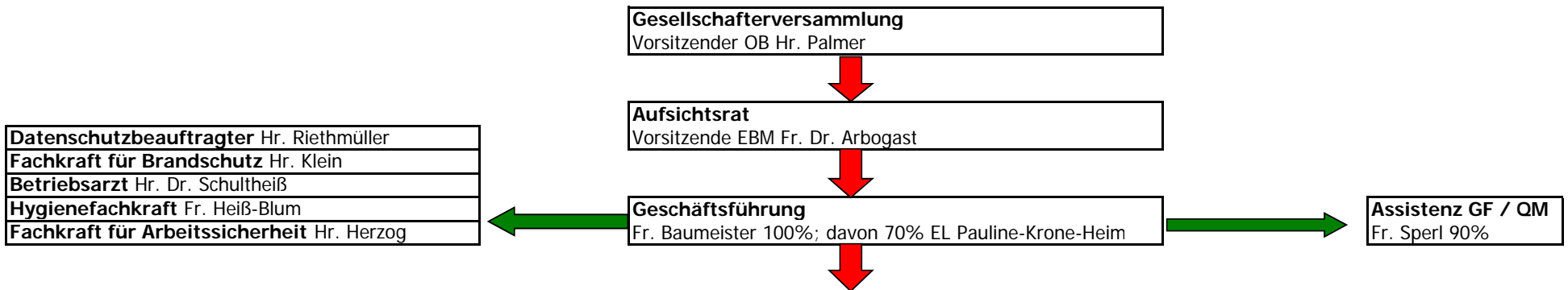


Organigramm der Altenhilfe Tübingen gGmbH



Hauswirtschaft Reinigung & Wäsche	Hauswirtschaft Küche	Verwaltung (incl. Technik)	Pauline- Krone-Heim	Bürgerheim	PH Pfrondorf	Ambulanter Dienst/Tagespflege	Sozialdienst
Leitung Fr. Küffner 100%	Leitung Hr. Schönweiler 100%	Leitung Fr. Staigle 70%	EL Fr. Kämmerle 40%	EL und PDL Fr. Narjes 100% PDL Fr. Sperl 10% Stellvertretung Fr. Tulea 90%	EL und PDL Fr. Kemmler 80% Stellvertretung Fr. Maurer 90%	PDL Hr. Deeg 100% Tagespflege Hr. Mack 75%	SD I Fr. Knauer 90% SD II Fr. Hipp-Kapuja 70%

Pauline-Krone-Heim		
PDL Fr. Kämmerle		60%
stellv. PDL Fr. Velten		40%
WBL Fr. Yaman 100%	WBL Fr. Eisenmann 100%	WBL Hr. Mattes 90%
Stellv. Fr. Rossack	Stellv. Fr. M. Maurer	Stellv. N.N

EL = Einrichtungsleitung
 PDL = Pflegedienstleitung
 WBL = Wohnbereichsleitung

Betriebsrat
Hr. Unger: <u>Vorsitz & Mitglied im Aufsichtsrat</u>
Fr. Wöckl: <u>stellvertretende Vorsitzende & Mitglied im Aufsichtsrat</u>
Fr. Eisenmann: <u>2. stellvertretende Vorsitzende</u>
Hr. Jauch: <u>Mitglied im Aufsichtsrat</u>
Fr. Kaiser-Steinfeldt
Fr. Prasuhn
Hr. Miljevic: <u>Arbeitssicherheitsausschuss</u>