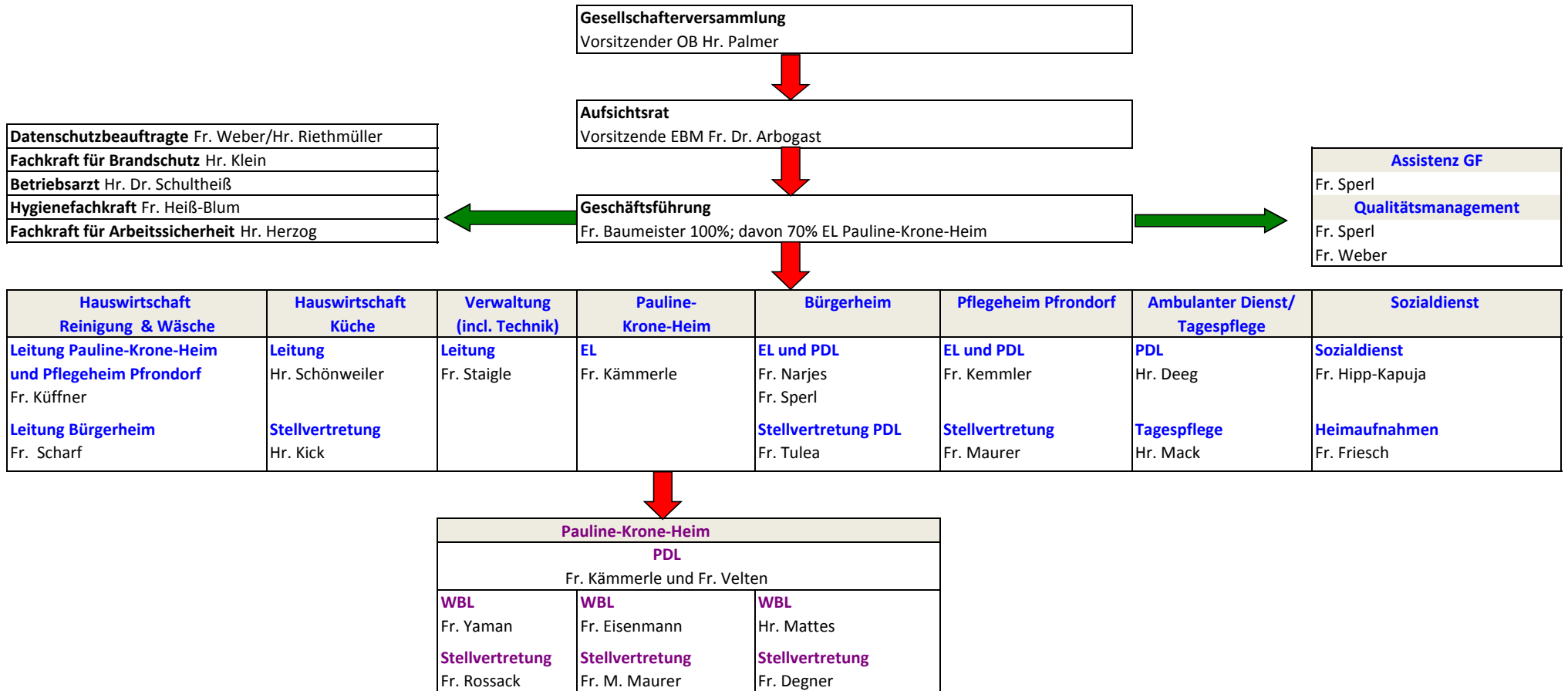


Organigramm der Altenhilfe Tübingen gGmbH



EL = Einrichtungsleitung
PDL = Pflegedienstleitung
WBL = Wohnbereichsleitung

Betriebsrat
Fr. Wöckl: Vorsitzende & Mitglied im Aufsichtsrat
Hr. Unger: 1. stellvertretender Vorsitzender & Mitglied im Aufsichtsrat
Fr. Beck: 2. stellvertretende Vorsitzende & Mitglied im Aufsichtsrat
Fr. Eisenmann: stellvertretendes Mitglied im Aufsichtsrat
Hr. Miljevic: Arbeitssicherheitsausschuss
Hr. Jauch: stellvertretendes Mitglied im Aufsichtsrat
Fr. Prasuhn